

федеральное государственное бюджетное учреждение  
«Национальный медицинский исследовательский центр  
имени академика Е.Н. Мешалкина»  
Министерства здравоохранения Российской Федерации  
(ФГБУ «НМИЦ им. ак. Е.Н. Мешалкина» Минздрава России)

ПРИКАЗ

«20» апреля 2026

№ 277 -      ра

г. Новосибирск

Об утверждении структуры ФГБУ «НМИЦ им. ак. Е.Н. Мешалкина»  
Минздрава России

В связи с организационными изменениями, произошедшими в ФГБУ «НМИЦ им. ак. Е.Н. Мешалкина» Минздрава России

**ПРИКАЗЫВАЮ:**

1. Утвердить с 16.04.2026 года структуру ФГБУ «НМИЦ им. ак. Е.Н. Мешалкина» Минздрава России по схемам согласно приложениям: №1, №1.1, №1.2, №1.3, №1.4, №1.5, №1.6, №1.7, №1.8.
2. Установить зоны ответственности руководителям за надлежащее функционирование подразделений в соответствии с прилагаемой структурой.
3. Начальнику отдела общественных и внешних связей, или лицу, его замещающему, разместить утвержденную настоящим приказом структуру на официальном сайте Центра.
4. Начальнику отдела управления персоналом или лицу, его замещающему, организовать работу по изменению должностных инструкций работников в соответствии с изменениями, внесенными в организационную структуру Центра.
5. Считать утратившим силу приказ от 12.03.2026 № 168-ра «Об утверждении структуры ФГБУ «НМИЦ им. ак. Е.Н. Мешалкина» Минздрава России.
6. Руководителю службы делопроизводства или лицу, его замещающему, ознакомить с настоящим приказом лиц, указанных в приложении № 2, под подпись и путем направления сканированной копии по корпоративной электронной почте.
7. Ответственность и контроль за исполнением настоящего приказа возложить на заместителя генерального директора по экономике и финансам, или лицо, его замещающее.

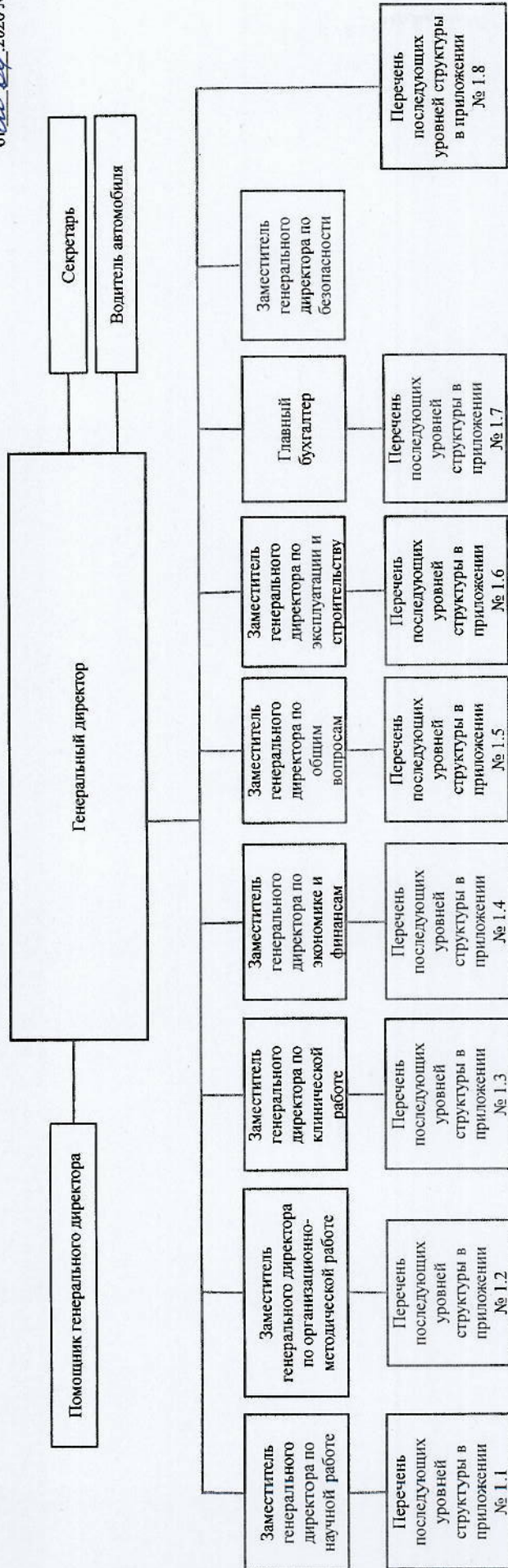
Генеральный директор

Е.С. Тарасюк

Подготовил:  
Лазарева Ю.Л., 19-48

СХЕМА  
структуры ФГБУ "НМИЦ им. ак. Е.Н. Мешалкина" Минздрава России  
(по состоянию на 16.04.2026)

УТВЕРЖДЕНА  
приказом и.о. генерального  
директора ФГБУ «НМИЦ им. ак.  
Е.Н. Мешалкина» Минздрава России  
от 04.04.2026 № 001/2026 г.



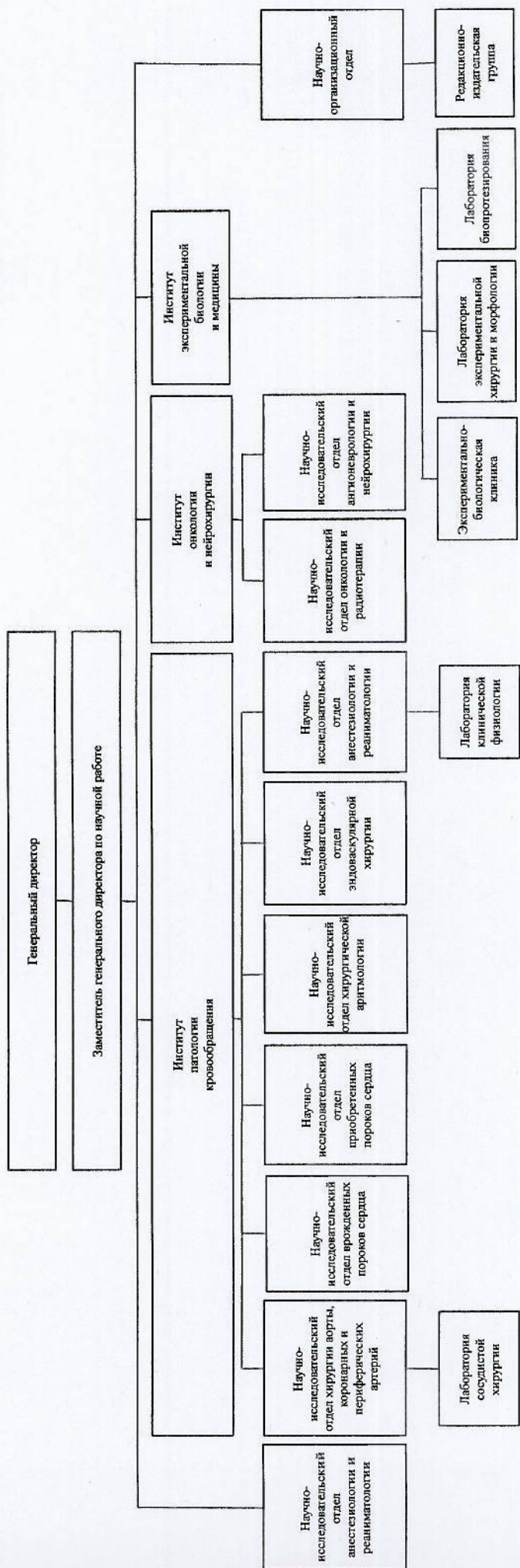
Приложение № 1.1

СХЕМА

структуры ФГБУ "НМИЦ им. ак. Е.Н. Мешалкина" Минздрава России  
в части подчинения заместителю генерального директора по научной работе  
(по состоянию на 16.04.2026)

УТВЕРЖДЕНА

приказом и.о. генерального директора ФГБУ  
«НМИЦ им. ак. Е.Н. Мешалкина» Минздрава России  
от 16.04.2026 № 0877-р/а



СХЕМА

структуры ФГБУ "НМИЦ им. ак. Е.Н. Мешалкина" Минздрава России  
в части подчинения заместителю генерального директора по организационно-методической работе  
(по состоянию на 16.04.2026)

Приложение № 1.2

УТВЕРЖДЕНА

приказом и.о. генерального директора ФГБУ  
«НМИЦ им. ак. Е.Н. Мешалкина» Минздрав:  
России

от 16.04.2026 № 1872 ра

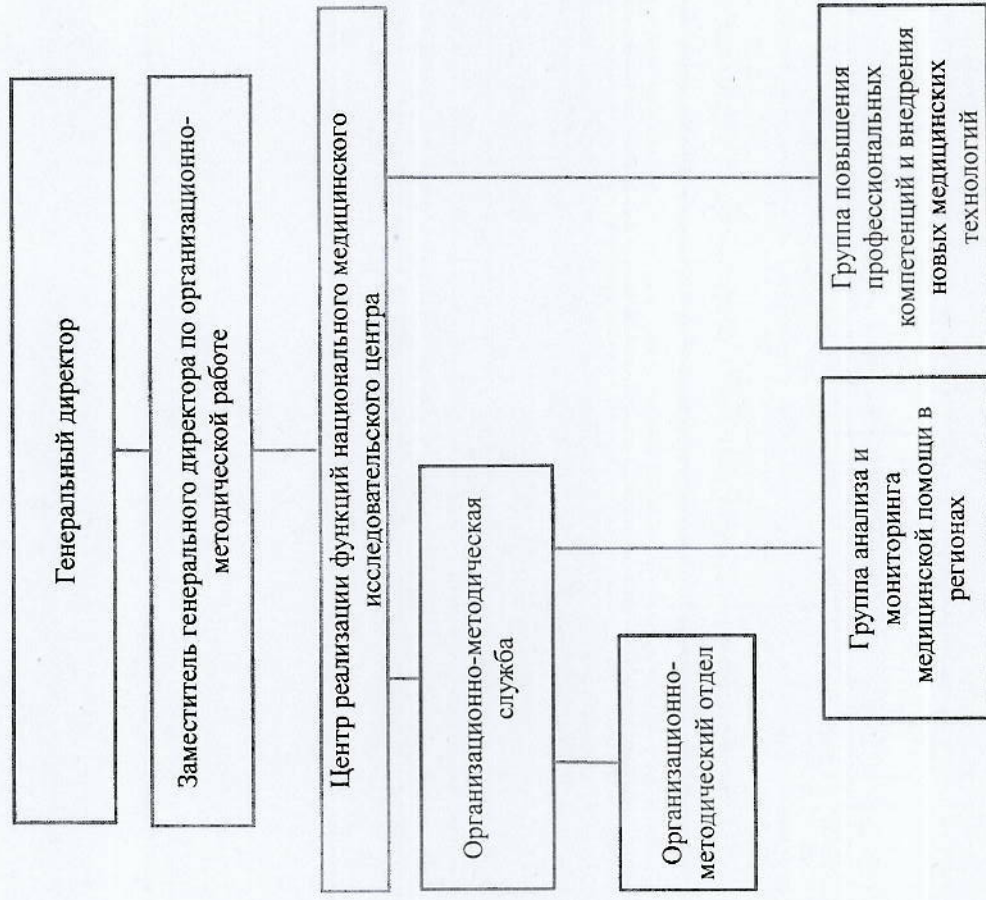


СХЕМА  
 структуры ФГБУ «НМИЦ им. ак. Е.Н. Мешалкина» Минздрава России  
 в части подчинения заместителю генерального директора по клинической работе  
 (по состоянию на 16.04.2026)

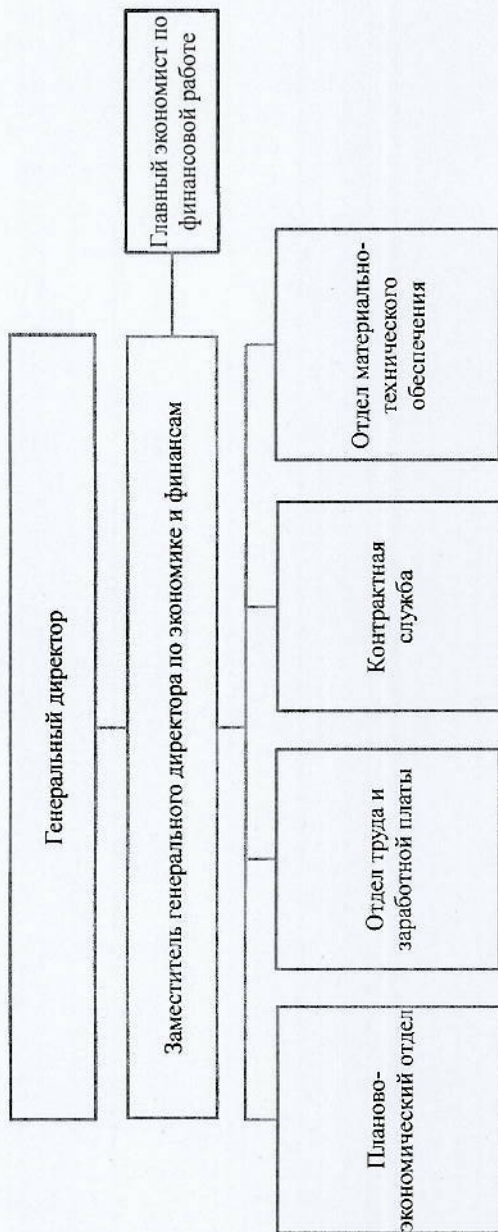


Приложение № 1.4

СХЕМА

структуры ФГБУ "НМИЦ им. ак. Е.Н. Мешалкина" Минздрава России  
в части подчинения заместителю генерального директора по экономике и финансам  
(по состоянию на 16.04.2026)

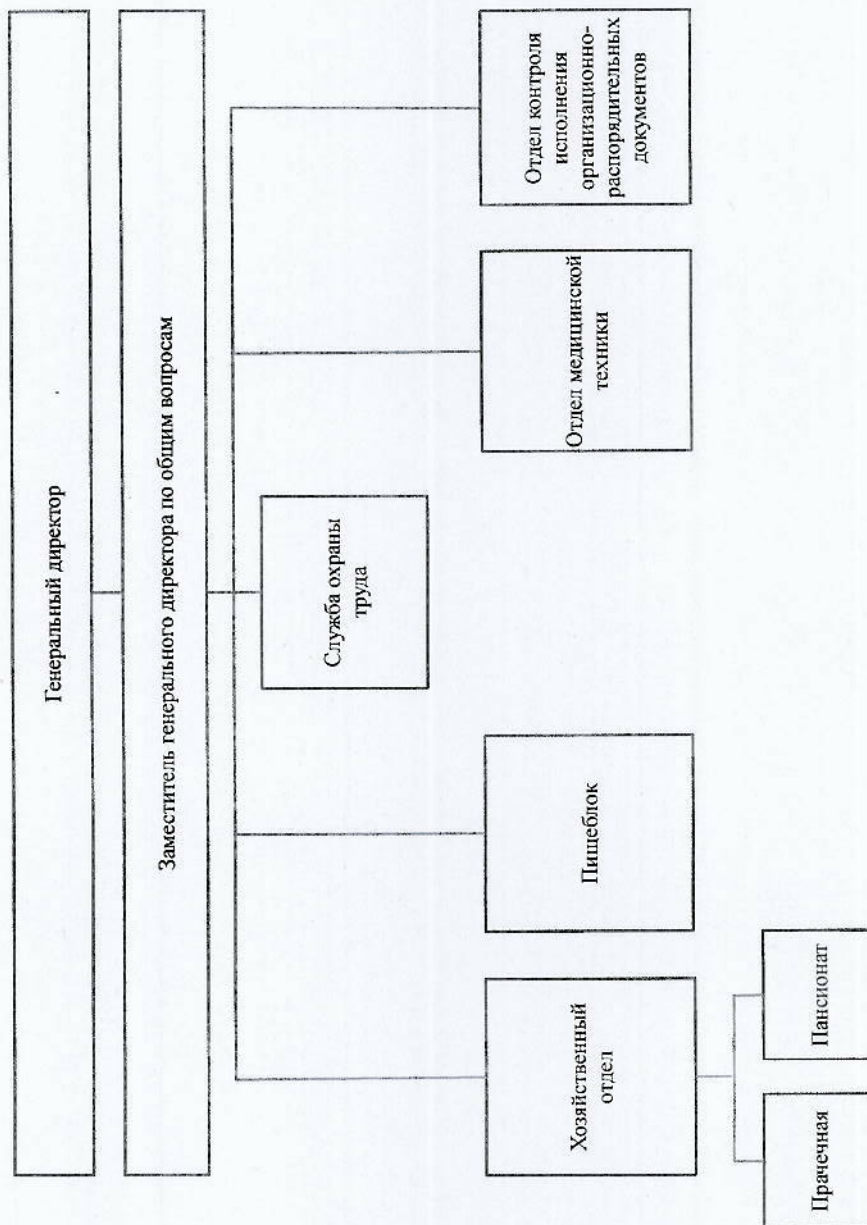
УТВЕРЖДЕНА  
приказом и.о. генерального директора  
ФГБУ «НМИЦ им. ак. Е.Н. Мешалкина»  
Минздрава России  
от 16.04.2026 № 047-р/а



Приложение № 1.5

СХЕМА  
структуры ФГБУ "НМИЦ им. ак. Е.Н. Мешалкина" Минздрава России  
в части подчинения заместителю генерального директора по общим вопросам  
(по состоянию на 16.04.2026)

УТВЕРЖДЕНА  
приказом и.о. генерального директора  
ФГБУ «НМИЦ им. ак. Е.Н.  
Мешалкина» Минздрава России  
от 16.04.2026 № 333 - ра

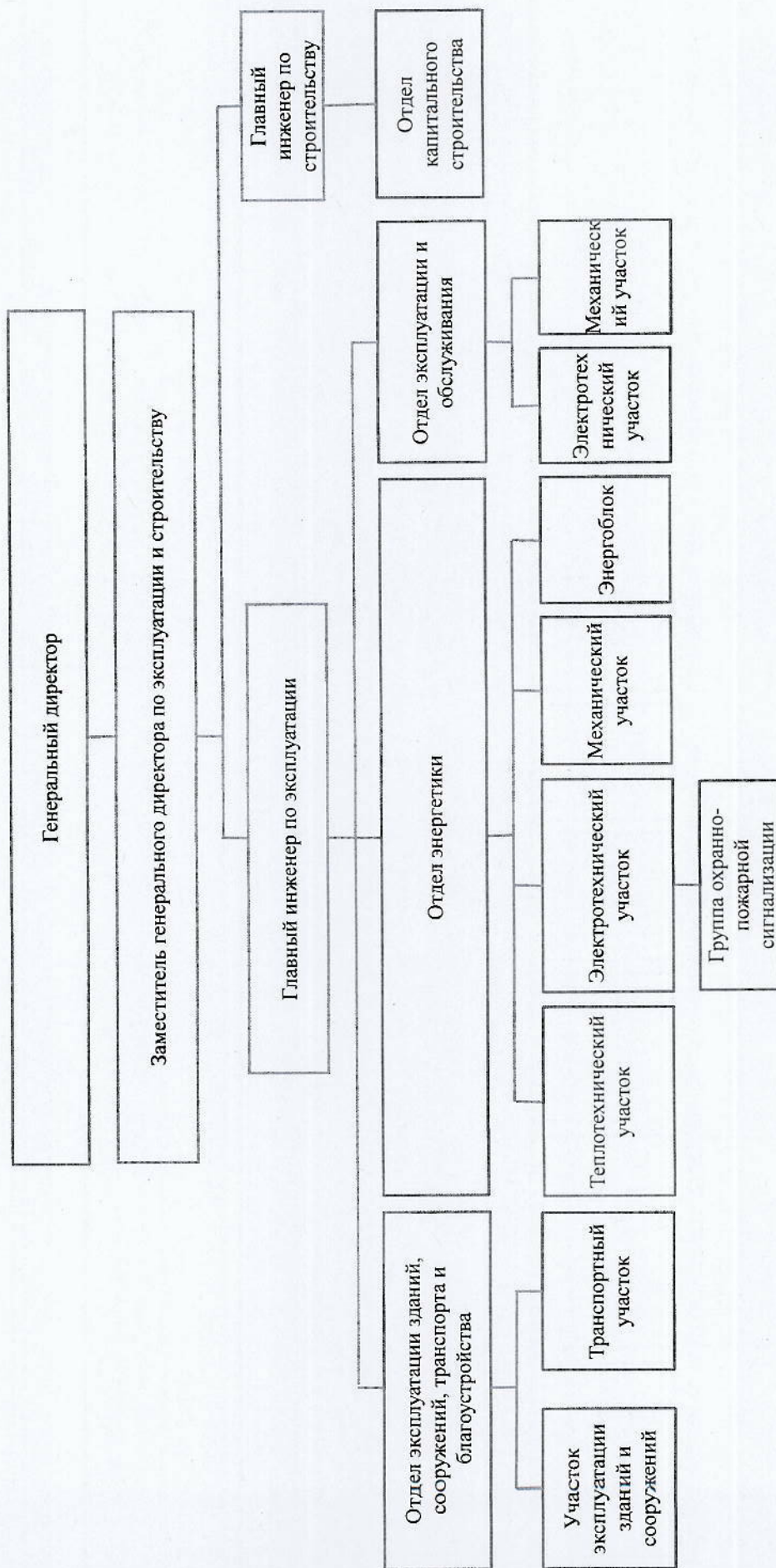


Приложение № 1.6

СХЕМА

структуры ФГБУ "НМИЦ им. ак. Е.Н. Мешалкина" Минздрава России  
в части подчинения заместителю генерального директора - главному инженеру  
(по состоянию на 16.04.2026)

УТВЕРЖДЕНА  
приказом и.о. генерального директора ФГБУ  
«НМИЦ им. ак. Е.Н. Мешалкина» Минздрава  
России  
от 16.04.2026 № 01/17 ра



Приложение № 1.7

СХЕМА

структуры ФГБУ "НМИЦ им. ак. Е.Н. Мешалкина" Минздрава России  
в части подчинения главному бухгалтеру  
(по состоянию на 16.04.2026)

УТВЕРЖДЕНА  
приказом и.о. генерального директора  
ФГБУ «НМИЦ им. ак. Е.Н. Мешалкина»  
Минздрава России  
от 09.04.2026 № 244 - ра

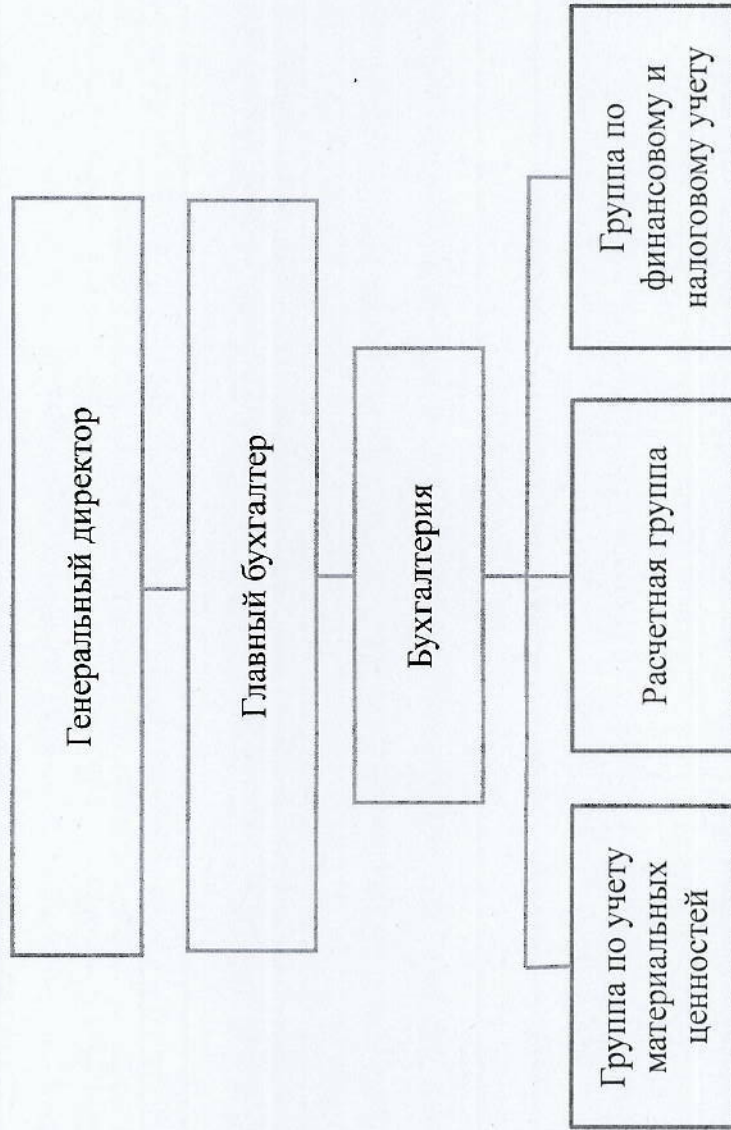


СХЕМА  
 структуры ФГБУ "НМИЦ им. ак. Е.Н. Мешалкина" Минздрава России  
 в части непосредственного подчинения генеральному директору  
 (по состоянию на 16.04.2026)

Приложение № 1.8  
 УТВЕРЖДЕНО  
 приказом и.о. генерального директора  
 ФГБУ «НМИЦ им. ак. Е.Н. Мешалкина»  
 Минздрава России  
 от 16.04.2026 № 177/р

